



**MAISON MARTILLAC - ROUFFIGNAC-
SAINT-CERNIN-DE-REILHAC -
LASCAUX-DORDOGNE, VALLÉE VÉZÈRE**

MAISON MARTILLAC -
ROUFFIGNAC-SAINT-CERNIN-DE-
REILHAC - LASCAUX-
DORDOGNE, VALLÉE VÉZÈRE

Location de vacances pour 6 personnes à Rouffignac-
Saint-Cernin-De-Reilhac, dans le Périgord Noir.

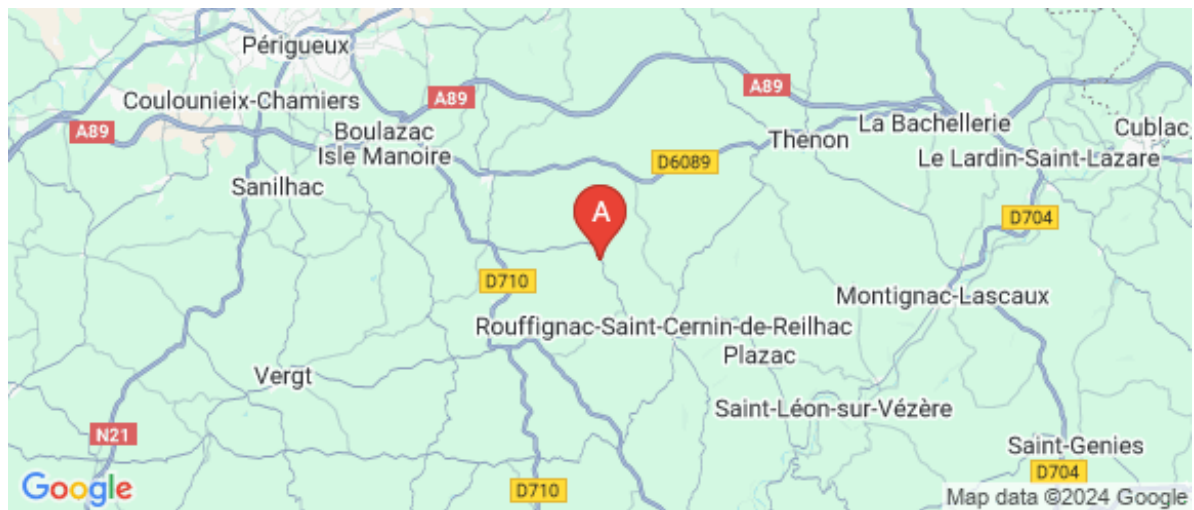
<https://maison-martillac-vezere.fr>



Christophe DE CALLATAY

+33 6 15 58 44 10

A Maison Martillac - Rouffignac-Saint-Cernin-
De-Reilhac - Lascaux-Dordogne, Vallée Vézère :
5299 Route d'Aquitaine 24580 ROUFFIGNAC-
SAINT-CERNIN-DE-REILHAC





Maison Martillac - Rouffignac-Saint-Cernin-De-Reilhac - Lascaux-Dordogne, Vallée Vézère



Maison



6

personnes



3

chambres



0

m²

Cette charmante maison périgourdine de 6 couchages vous attend dans le Périgord Noir. Maison de caractère rénovée au coeur d'une région riche d'histoire. Jardin avec vue dégagée, grande terrasse, parking, poolhouse, piscine chauffée hors sol, BBQ et plancha au gaz. Air conditionné, grands lits avec matelas de qualité, lave vaisselle.



Pièces et équipements

<i>Chambres</i>	Chambre(s): 3 Lit(s): 0	dont lit(s) 1 pers.: 3 dont lit(s) 2 pers.: 2
<i>Salle de bains / Salle d'eau</i>	Salle(s) de bains (avec baignoire): 1	
<i>WC</i>	WC: 2 WC privés	
<i>Cuisine</i>	Cuisine Combiné congélation Four à micro ondes Réfrigérateur	Cuisine américaine Four Lave vaisselle
<i>Autres pièces</i>	Salon Terrasse	Séjour
<i>Media</i>		
<i>Autres équipements</i>	Lave linge privatif	
<i>Chauffage / AC</i>	Chauffage Climatisation	Cheminée
<i>Exterieur</i>	Barbecue Salon de jardin Terrain non clos	Jardin privé Terrain clos
<i>Divers</i>		

Infos sur l'établissement



Communs

Habitation indépendante



Activités



Réseaux



Stationnement

Parking



Services

Location de draps et/ou de linge

Nettoyage / ménage



Extérieurs

Piscine privative

A savoir : conditions de la location

Arrivée

Départ

*Langue(s)
parlée(s)*

*Annulation/
Prépaiement/
Dépot de
garantie*

*Moyens de
paiement*

Ménage

*Draps et Linge
de maison*

*Enfants et lits
d'appoints*

Lit bébé

*Animaux
domestiques*

Les animaux ne sont pas admis.

Tarifs (au 16/12/24)

Maison Martillac - Rouffignac-Saint-Cernin-De-Reilhac - Lascaux-Dordogne, Vallée Vézère

Aucun tarif renseigné (contactez le propriétaire)

Mes recommandations

Tous les loisirs

Guide Touristique



OFFICE DE TOURISME LASCAUX-DORDOGNE, VALLÉE VÉZÈRE

WWW.LASCAUX-DORDOGNE.COM




Restaurant du Manoir

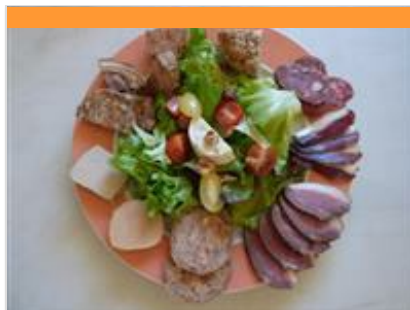
+33 5 53 03 01 60 +33 7 81 45 45 84

<https://www.manoirdescedres.com/hote>

4.7 km

ROUFFIGNAC-SAINT-CERNIN-DE-REILHAC  

Le restaurant gastronomique du Manoir propose une cuisine autour de différentes formules adaptées aux moments de la journée. Nous vous attendons nombreux pour venir nous rencontrer et découvrir la cuisine de votre Chef Jules, de Laura en salle avec toute leur équipe.




Maison Villatte Plassard Pompougnac

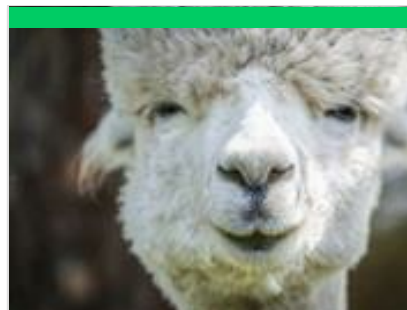
+33 5 53 05 98 81

<https://www.foiegras-plassard-pompoug>

5.3 km

ROUFFIGNAC-SAINT-CERNIN-DE-REILHAC  

A 800 m de la grotte de route de Rouffignac, nous vous accueillons sur notre domaine dans une ambiance chaleureuse et familiale. Vous découvrirez nos spécialités périgourdines autour de l'oie et du canard sur des formules élaborées à partir de notre large gamme de conserves artisanales. Nous sommes conserveurs depuis 4 générations et la restauration nous permet de mettre en avant nos produits et de vous offrir un moment convivial et authentique. Dans notre boutique, face à notre conserverie, vous pourrez profiter de notre salle intérieure, de la terrasse ombragée ou d'une aire de pique-nique en pleine nature. Restauration sur place ou à emporter, le midi uniquement. Groupe sur réservation. Ouvert tous les jours en période estivale. Hors période nous contacter.



La Fermette du Pérourgord

+33 6 50 87 38 05

1306 Route de la Gare de la Gélief

<https://lafermetteduperourgord.fr/>

3.5 km

ROUFFIGNAC-SAINT-CERNIN-DE-REILHAC  

la Fermette vous propose un voyage acidulé et ludique au milieu des alpagas, moutons, cochons d'Inde... - visite libre tous les matins de 10h à midi pendant les vacances scolaires et uniquement sur réservation. Tarif : gratuit pour les moins de 3 ans/4€ par enfant de 3 à 12 ans et 6€ par adulte. Possibilité de commander un pique-nique à déguster sur place près des animaux afin d'en profiter 1h de plus (jusqu'à 13h). - visite guidée tous les après-midi de 14h à 17h pendant les vacances scolaires uniquement et sur réservation (hors juillet/août). Tarif : gratuit pour les moins de 3 ans/6€ par enfant de 3 à 12 ans et 8€ par adulte. Env. 1h de visite commentée pour en apprendre plus sur nos animaux et la transformation de la laine de nos alpagas, les caresser, les nourrir à l'intérieur de l'enclos et 1h d'accès à notre espace de jeux (toboggan, trampoline, jeux en bois...).



Garden Karting

+33 5 53 35 28 55 +33 6 08 67 91 17

152 Impasse des kartings

<https://www.garden-karting-perigord.com>

7.9 km

LA DOUZE  

Sur réservation. A 15 minutes de Périgueux direction Sarlat, Le Bugue, Les Eyzies nous vous proposons de devenir pilote d'un jour. En couple, en famille ou entre amis, venez passer un moment palpitant et exaltant dans un cadre atypique et verdoyant. Piste asphaltée vallonnée à la fois technique et rapide. Sur un karting bi-places à partir de 4 ans accompagné d'un adulte, en famille à partir de 8 ans et 1m30 sur des karts 160 cm3 ou encore à partir de 15 ans sur des karts 270 cm3. Club house, terrasse ombragée, espace détente.



Jacquou Parc

+33 5 53 54 15 57 +33 6 70 02 67 19

RD 710

<https://jacquouparc.fr>

10.9 km

SAINT-FELIX-DE-REILLAC-ET-MORMEMART  

Situé à Mortemart en Dordogne, tout proche sur l'axe du Bugue en direction de Périgueux, Jacquou Parc est le parc pour la famille ! Venez passer une journée divertissante dans ce parc d'attractions aux multiples facettes. Tout le monde y trouve son compte : 22 manèges pour tous les âges et un espace Aqualud avec toboggans aquatiques, bassins de baignade et pataugeoire pour se rafraîchir l'été. Espace restauration : La Table de Jacquou (self-service). Espace détente et pique-nique est aussi à disposition de ceux qui ont prévu le casse-croûte. Le parking privé est gratuit, vos enfants ont donc tout le temps pour profiter des installations !



Parc aux dinosaures Dordogne

+33 5 53 51 29 03

241 impasse de la Pêchère

<https://parc-aux-dinosaures.com>

14.6 km

SAINT-LEON-SUR-VEZERE



En voyageant à travers le temps, dans un vaste parc entièrement ombragé, vous croiserez plus de 30 espèces différentes de dinosaures et animaux préhistoriques. DU BIG BANG A NOS JOURS, découvrez l'Evolution de la Terre et de ses plus anciens habitants de façon simple et ludique. Les Dinosaures animatroniques et la réalité virtuelle vous ramèneront quelque 200 millions d'années en arrière ! Des espaces de jeux et jeux gonflables pourront divertir petits et grands. Nouveauté : venez vous promener à dos de dinosaures.



Balade de la biodiversité : Boucle de l'Herm n° 34 /Rouffignac

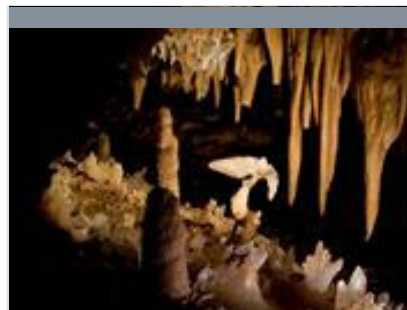
+33 5 53 51 82 60

2.3 km

ROUFFIGNAC-SAINT-CERNIN-DE-REILHAC



Sur les pas de Jacquou le Croquant Cette boucle sans grande difficulté alterne sous bois et champs, idéale pour une petite balade. Prévoir un chapeau.



Grotte du Grand Roc

+33 5 53 06 92 70# +33 5 53 05 65 60

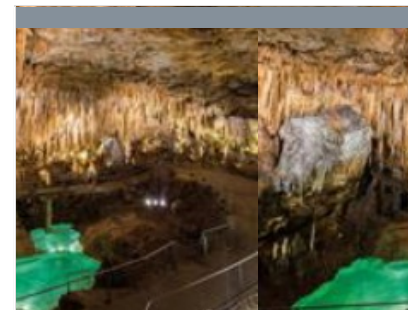
<https://www.grotte-grand-roc.fr/fr>

18.3 km

LES EYZIES



Au nord des Eyzies en Périgord Noir, voyagez dans le temps à la découverte des merveilles de la Grotte du Grand Roc. Découverte en 1924 et ouverte au public en 1927, cette cavité naturelle est nichée dans une falaise surplombant la Vézère, une terrasse à flanc de rocher offrant d'ailleurs un panorama sur le village des Eyzies et la vallée de la rivière. De renommée internationale, ce chef-d'oeuvre de la nature offre des cristallisations célèbres pour leur diversité : stalactites, stalagmites, excentriques dont les formes défient les lois de la pesanteur, fistuleuses, gours, triangles de calcite, ... La Grotte du Grand Roc est la seule grotte à concrétions inscrite au Patrimoine de l'Humanité par l'UNESCO. A ne pas manquer : la visite nocturne de la grotte à la lampe tempête pendant l'été.



Gouffre de Proumeyssac

+33 5 53 07 27 47# +33 5 53 07 85 85

Route de Proumeyssac

<http://www.gouffre-proumeyssac.com>

21.2 km

AUDRIX



Baptisé « Cathédrale de cristal », Proumeyssac est aujourd'hui la plus grande cavité aménagée du Périgord. 2 Nouveaux sons et lumières - Mapping à 360° : en 2019 le Gouffre de Proumeyssac a été le premier site souterrain en France à utiliser un éclairage avec du « mapping 3D » pour sublimer une cavité. Ciblée jusque là sur une partie du Gouffre, cette technologie tant appréciée du public sera désormais déployée sur l'ensemble du décor naturel de la « Cathédrale de Cristal ». Le visiteur vivra ainsi une expérience unique dans cet univers minéral au rythme des éblouissants sons et lumières. Comme au siècle dernier, spectaculaire et originale, l'option visite avec descente en nacelle permet de vivre une expérience hors du commun (11 personnes). Le vaste parc libre et gratuit, réservé à nos visiteurs, dispose d'un espace ludo-pédagogique sur le monde souterrain.



